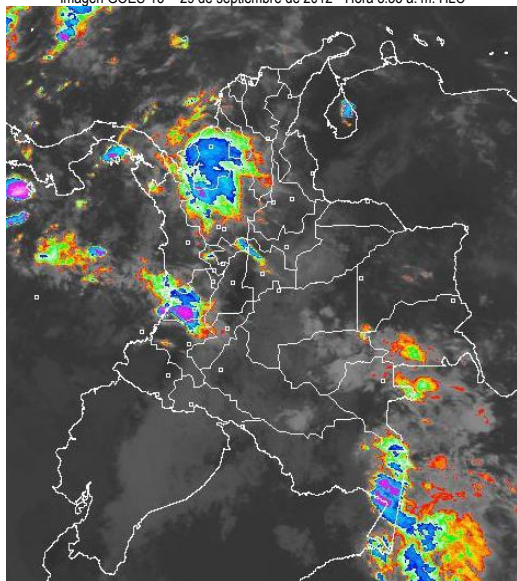


## CONDICIONES HIDROMETEOROLÓGICAS ACTUALES

La nubosidad más significativa se concentró en el noroccidente del territorio nacional sobre los departamentos de Antioquia, Sucre, Córdoba, Golfo de Urabá, Bolívar, así mismo, en Valle del Cauca y Amazonas. Se mantiene la **ALERTA ROJA** por incendios de la cobertura vegetal en algunos sectores las regiones Andina, Caribe, Orinoquia y Piedemonte amazónico. **ALERTA NARANJA** por amenaza de deslizamientos de tierra en sectores de las regiones Andina, Pacífica, Orinoquia y Amazónica.

### IMAGEN SATELITAL

Imagen GOES-13 \* 29 de septiembre de 2012 \* Hora 8:33 a. m. HLC



### PRONÓSTICO CONDICIONES METEOROLÓGICAS ESPECIALES

ÁREA DEL VOLCÁN CERRO MACHÍN (coordenadas: 4.80 - 75.62)			
Cielo parcialmente nublado y predominio de tiempo seco.			
Servicio Geológico Colombiano lo reporta en <b>NIVEL AMARILLO (III): CAMBIOS EN EL COMPORTAMIENTO DE LA ACTIVIDAD VOLCÁNICA</b>			
ELEVACIÓN (pies)	DIRECCIÓN	VELOCIDAD	
		NUDOS	KPH
10,000	SURESTE	5	9
18,000	SURESTE	5	9
24,000	SUR	5	9
30,000	OESTE	5	9

ÁREA DEL VOLCÁN NEVADO DEL HUILA (coordenadas: 2.92 - 76.05)			
Cielo seminublado y predominio de tiempo seco.			
Servicio Geológico Colombiano lo reporta en <b>NIVEL AMARILLO (III): CAMBIOS EN EL COMPORTAMIENTO DE LA ACTIVIDAD VOLCÁNICA</b>			
ELEVACIÓN (pies)	DIRECCIÓN	VELOCIDAD	
		NUDOS	KPH
10,000	SURESTE	5	9
18,000	SURESTE	5	9
24,000	NORESTE	5	9
30,000	OESTE	5	9

ÁREA DEL VOLCÁN GALERAS (coordenadas: 1.55 - 77.37)			
Cielo parcialmente nublado y predominio de tiempo seco.			
Servicio Geológico Colombiano lo reporta en <b>NIVEL AMARILLO (III): CAMBIOS EN EL COMPORTAMIENTO DE LA ACTIVIDAD VOLCÁNICA</b>			
ELEVACIÓN (pies)	DIRECCIÓN	VELOCIDAD	
		NUDOS	KPH
10,000	SURESTE	5	9
18,000	ESTE	5 - 10	9 - 18
24,000	NORESTE	5	9
30,000	OESTE	12	22

ÁREA DEL VOLCÁN DEL RUÍZ (coordenadas: 4.89 - 75.32)			
Cielo seminublado y probabilidad de lloviznas en la tarde.			
Servicio Geológico Colombiano lo reporta en <b>NIVEL AMARILLO (III): CAMBIOS EN EL COMPORTAMIENTO DE LA ACTIVIDAD VOLCÁNICA</b>			
ELEVACIÓN (pies)	DIRECCIÓN	VELOCIDAD	
		NUDOS	KPH
10,000	SURESTE	5	9
18,000	SURESTE	5	9
24,000	SUR	5	9
30,000	OESTE	5 - 12	9 - 22

### MÁS DESTACADO

**ALERTA ROJA. PARA TOMAR ACCIÓN** **ALERTA NARANJA. PARA PREPARARSE** **ALERTA AMARILLA. PARA INFORMARSE**

- Las precipitaciones se concentraron principalmente al norte de la región Andina, norte y Sur de la región Pacífica y en la Orinoquia alcanzando el mayor volumen de precipitación el municipio de **Cubará (Boyacá)** con **75.0 mm**.
- ALERTA ROJA** por niveles bajos en río Magdalena para el tramo comprendido entre Puerto Berrio (Antioquia) y Puerto Wilches (Santander).
- ALERTA ROJA** por condiciones secas en los departamentos de: Huila, Tolima, Valle del Cauca, Cauca, Boyacá, Cundinamarca, Norte de Santander y Nariño. De acuerdo con el pronóstico para los próximos días se espera prevalezca el tiempo seco en estos departamentos, inclusive son posibles reducciones en la cantidad de agua de algunas fuentes de captación de acueductos. Además en sectores de Nariño y Cauca, no se descartan descensos significativos de las temperaturas del aire en horas de las madrugadas, se recomienda a los habitantes de los altiplanos estar atentos a la evolución del fenómeno.
- ALERTA ROJA** por amenaza Muy alta de incendios de la cobertura vegetal en algunos sectores de las regiones Andina, Caribe, Orinoquia y Amazónica.
- por deslizamientos de tierra en áreas inestables de la región Pacífica y Orinoquia.
- ALERTA NARANJA** por vendavales en varios sectores de las regiones Caribe, Pacífica y Andina, especialmente en zonas de sabana y de montaña, debido al tránsito de ondas tropicales, normales para esta época del año.
- Los habitantes, especialmente de zonas de montaña de la Región Andina, incluida la Sabana de Bogotá continuarán experimentando durante los próximos días del mes de septiembre una sensación térmica fría por causa de la moderada velocidad del viento prevista.

### TEMPERATURAS MÁXIMAS

A continuación se relacionan los municipios donde se presentaron temperaturas iguales o superiores a 35.0°C:

DEPARTAMENTO	MUNICIPIOS
CESAR	Valledupar (36.7°C)
HUILA	Villavieja (37.8°C), Neiva (36.9°C), Campoalegré (36.8°C), Palermo (35.4°C)
NORTE DE SANTANDER	Sardinata (35.8°C)
TOLIMA	Flandes (37.4°C), Ambalema (37.2°C), Armero (36.8°C), Saldaña (36.4°C), Valle De San Juan (36°C), Ataco (35.6°C)

### TEMPERATURAS MÍNIMAS

A continuación se relacionan los municipios donde se presentaron temperaturas inferiores a 10°C:

DEPARTAMENTO	MUNICIPIOS
ANTIOQUIA	La Unión (9.6°C), Santa Rosa de Osos (3.8°C)
BOGOTÁ D.C.	Aeropuerto El Dorado (6.5°C)
BOYACÁ	Cerínza (5.6°C), Chita (7.4°C), Duitama (4.6°C), Guicán (8.4°C), Nuevo Colón (9.8°C), Paipa (4.8°C), Saboyá (6.2°C), Samacá (9.0°C), Toca (5.8°C), Tunja (7.6°C)
CAUCA	San Sebastián (3.0°C), Totoró (6.4°C)
CUNDINAMARCA	Bojacá (9.8°C), Chía (6.1°C), Choachí (5.6°C), Chocontá (4.4°C), Facatativá (6.4°C), Fúquene (7.5°C), Guasca (6.2°C), Tabío (6.2°C), Tenjo (4.0°C), Madrid (2.4°C), Mosquera (3.8°C), Sopo (5.8°C), Sesquile (4.6°C), Subachoque (4.6°C), Zipaquirá (5.8°C)
NARIÑO	Ipiales (4.9°C), Pasto (6.6°C), San Bernardo (9.6°C), Tangua (9.0°C), Túquerres (7.4°C)
SANTANDER	Cerrito (9.2°C), Tona (6.0°C)

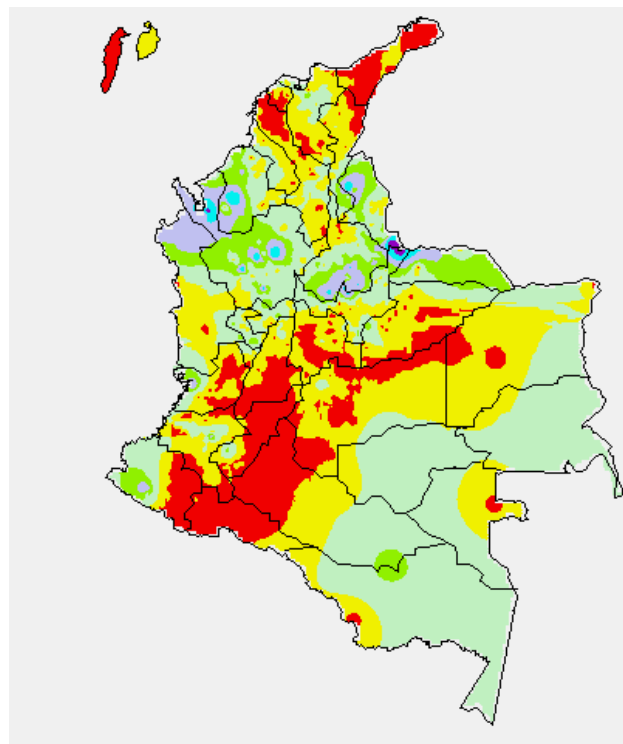
### PRECIPITACIONES

A continuación se relacionan los municipios donde en las últimas 24 horas se registraron precipitaciones iguales o superiores a 30.0 mm:

DEPARTAMENTO	MUNICIPIOS
ANTIOQUIA	Turbo (49.0), Amalfi (39.0), Yarumal (36.4), Santa Rosa de Osos (34.0)
BOYACÁ	Cubará (75.0)
CÓRDOBA	Tierralta (38.0)
NORTE DE SANTANDER	Toledo (63.0), Convención (31.5)

## MAPA DE PRECIPITACIÓN DIARIA

Desde las 7:00 a.m. del viernes 28 de septiembre hasta las 7:00 a.m. del sábado 29 de septiembre de 2012.



0.0 mm	0.1 a 1.0 mm	1.1 a 5.0 mm	5.1 a 10.0 mm
10.1 a 20.0 mm	20.1 a 40.0 mm	40.1 a 60.0 mm	> de 60.1 mm

## ESTADO DE LOS EMBALSES

A continuación se relacionan los volúmenes útiles diarios (expresados en porcentaje) de reservas de algunos embalses de acuerdo con información consultada en XM:

EMBALSE	DEPARTAMENTO	VOLUMEN ÚTIL DIARIO (%)
MIEL I	Caldas	24.23
MIRAFLORES	Antioquia	80.08
EL PEÑOL	Antioquia	85.80
PLAYAS	Antioquia	108.74
PORCE II	Antioquia	12.34
PORCE III	Antioquia	10.56
PUNCHINÁ	Antioquia	15.86
RIOGRANDE 2	Antioquia	55.25
SAN LORENZO	Antioquia	81.37
TRONERAS	Antioquia	9.81
URRÁ I	Córdoba	79.89
AGREGADO BOGOTÁ	Cundinamarca	82.47
BETANIA	Huila	80.67
MUÑA	Cundinamarca	60.05
PRADO	Tolima	29.46
CHUZA	Cundinamarca	87.03
ESMERALDA	Boyacá	95.80
GUAVIO	Cundinamarca	92.53
ALTO ANCHICAYÁ	Valle del Cauca	10.10
CALIMA 1	Valle del Cauca	66.64
SALVAJINA	Cauca	19.54
NEUSA	Cundinamarca	72.87
SISGA	Cundinamarca	86.10
TOMINÉ	Cundinamarca	83.68

## PRONÓSTICO METEOROLÓGICO

REGIÓN	PRONÓSTICO
<b>SABANA DE BOGOTÁ</b>	<b>Sábado:</b> Cielo seminublado y predominio de tiempo seco, en la mañana. En la tarde, probabilidad de lloviznas en el Oriente de la Ciudad y en el Norte de la Sabana. <b>Domingo:</b> Se mantendrá el predominio de tiempo seco, en la mañana; en horas de la tarde, probabilidad de que se registren algunas lloviznas y/o lluvias ligeras hacia el Oriente de la sabana y la ciudad.
<b>ANDINA</b>	<b>Sábado:</b> En la mañana, cielo semicubierto y lluvias con probabilidad de tormentas eléctricas en Antioquia; lluvias de menor intensidad en Caldas, Risaralda y Valle. En la tarde, lluvias en Antioquia y Eje Cafetero. Lloviznas ocasionales en Santander, Norte de Santander y Cundinamarca. <b>Domingo:</b> Cielo seminublado y lluvias en Antioquia, Santanderes, sectores de Boyacá y Norte de Cundinamarca, principalmente en horas de la tarde.
<b>CARIBE</b>	<b>Sábado:</b> Cielo seminublado y lluvias con probabilidad de tormentas eléctricas en Córdoba, Sucre y sur de Bolívar, las cuales se mantendrán en estos sectores, en horas de la tarde, con disminución en sus intensidades. <b>Domingo:</b> Se prevé lluvias hacia el occidente de la región sobre los departamentos de Sucre, Córdoba y el Golfo de Urabá, a diferentes horas del día.
<b>ARCHIPIÉLAGO DE SAN ANDRÉS, PROVIDENCIA Y SANTA CATALINA</b>	<b>Sábado:</b> Cielo entre parcialmente cubierto y cubierto y lluvias entre ligeras y moderadas. Probabilidad de tormentas eléctricas. <b>Domingo:</b> Cielo seminublado y precipitaciones de variada intensidad, especialmente en horas de la tarde.
<b>MAR CARIBE</b>	<b>Sábado:</b> Cielo seminublado y lluvias entre ligeras y moderadas con probabilidad de tormentas eléctricas hacia el occidente y suroccidente del área. <b>Domingo:</b> Cielo seminublado y lluvias entre ligeras y moderadas hacia el occidente y suroccidente del área.
<b>PACÍFICA</b>	<b>Sábado:</b> Cielo seminublado y lluvias en Chocó y litoral de Valle, con mayor intensidad y con probabilidad de tormentas eléctricas, en horas de la tarde. <b>Domingo:</b> Cielo semicubierto y lluvias entre ligeras y moderadas, en el norte y centro de la región. Probabilidad de tormentas eléctricas.
<b>INSULAR PACÍFICA</b>	<b>Sábado:</b> Se espera, cielo parcialmente nublado y predominio de tiempo seco. <b>Domingo:</b> Cielo seminublado y probabilidad de lluvias ligeras en la isla Gorgona.
<b>OCÉANO PACÍFICO</b>	<b>Sábado:</b> Cielo semicubierto y lluvias en el norte y centro del área. <b>Domingo:</b> Cielo semicubierto y lluvias en el norte y centro del área.
<b>ORINOQUIA</b>	<b>Sábado:</b> Cielo semicubierto y predominio de tiempo seco, en la mañana. En la tarde, lluvias ligeras en Vichada, Meta, Casanare y Arauca. <b>Domingo:</b> Se prevé, lluvias en horas de la tarde en Meta, Vichada, Casanare y Arauca.
<b>AMAZONICA</b>	<b>Sábado:</b> En la mañana, cielo seminublado y lluvias entre ligeras y moderadas con probabilidad de tormentas eléctricas en el oriente de Amazonas, Guainía y Vaupés; predominio de tiempo seco en el resto de la región. En la tarde, lluvias ligeras en Amazonas, Putumayo y Vaupés. Lloviznas en Caquetá. <b>Domingo:</b> Cielo semicubierto y lluvias en Guainía, Vaupés y Amazonas, principalmente en horas de la tarde.

## ALERTAS VIGENTES

Para mayor información sobre el Pronóstico del Estado del Tiempo, Informes Técnicos Diarios y Comunicados Especiales, e informes de otras áreas temáticas, tales como Hidrología, Deslizamientos de Tierra e Incendios, se sugiere consultar la siguiente dirección electrónica: [www.ideam.gov.co](http://www.ideam.gov.co)

### REGIÓN CARIBE

#### ALERTA ROJA INCENDIOS DE LA COBERTURA VEGETAL

Amenaza **muy alta** de ocurrencia de incendios de la cobertura vegetal en zonas de bosques, cultivos y pastos, localizados en los siguientes municipios y sectores aledaños:

**CESAR:** Astrea, El Paso.

#### ALERTA NARANJA INCENDIOS DE LA COBERTURA VEGETAL

Amenaza **alta** de ocurrencia de incendios de la cobertura vegetal en zonas de bosques, cultivos y pastos, localizados en los siguientes municipios y sectores aledaños:

**BOLIVAR:** Zambrano.

**CESAR:** Valledupar.

#### ALERTA NARANJA PROBABILIDAD DE VENDAVALES

Para esta época del año es muy común la ocurrencia de vendavales por causa del periódico tránsito de ondas tropicales en la Región Caribe, especialmente en zonas de sabana o llanura estos fenómenos atmosféricos pueden alcanzar vientos entre moderados a fuertes que podrían destechar casas, tumbar árboles o postes de energía entre otros daños. El IDEAM recomienda estar muy atentos y tomar las medidas preventivas necesarias.

### REGIÓN ANDINA

#### ALERTA ROJA CONDICIONES SECAS

Para esta época tienden a disminuir las lluvias (temporada seca o de menos lluvias de mitad de año) en el país, situación que ha sido evidente en el Sur de la Región Andina, en sectores de Tolima, Huila, Valle del Cauca, Cauca y Nariño. El IDEAM advierte sobre la alta probabilidad de ocurrencia de incendios forestales en los sectores antes mencionados, además se hace un llamado de atención a las empresas operadoras de acueductos tanto veredales como municipales y al público en general, para que realicen un monitoreo y una planeación constante de las reservas de agua en lo que resta del mes de septiembre.

#### ALERTA ROJA INCENDIOS DE LA COBERTURA VEGETAL

Amenaza **muy alta** de ocurrencia de incendios de la cobertura vegetal en zonas de bosques, cultivos y pastos, localizados en los siguientes municipios y sectores aledaños:

**ANTIOQUIA:** Abejorral

**BOYACÁ:** Chita, Cuitiva, Iza, Samacá, Susacón.

**CAUCA:** Buenos Aires, Piendamó, Puracé (Coconuco), Totoró.

**HUILA:** Colombia, Neiva, Villavieja.

**NARIÑO:** Belén, Buesaco, Chachagüí, Cuaspud (Carlosama), Cumbal, El Tablón, Funes, Guachucal, Iles, Imués, La Cruz, Linares, Los Andes (Sotomayor), Nariño, Pasto, Puerres, Santa Cruz (Guachavés), Túquerres, Yacuanquer.

**NORTE DE SANTANDER:** Cúcuta, San Cayetano, Sardinata.

**TOLIMA:** Alpujarra, Dolores.

#### ALERTA ROJA NIVELES BAJOS RIO MAGDALENA

A continuación se mencionan los puntos más críticos, sobre los cuales la restricción fluvial será más notoria, en el trayecto entre Puerto Berrio - **Antioquia**- hasta Puerto Wilches - **Santander**.

Kilómetro 606 (sitio Corredor, en Puerto Wilches)

Kilómetros 620 a 627, siendo el punto Bocas de Sogamoso el más afectado y aguas arriba del puente Yondó.

Puerto Ahuyama (aguas abajo de Barrancabermeja) y en el Kilómetro 543 (aguas abajo de Bocas Rosario hasta Sitio Nuevo).

Bocas del Rosario-Sitio Nuevo-Vijagual (Kilómetro 541, aproximadamente).

#### ALERTA NARANJA INCENDIOS DE LA COBERTURA VEGETAL

Amenaza **alta** de ocurrencia de incendios de la cobertura vegetal en zonas de bosques, cultivos y pastos, localizados en los siguientes municipios y sectores aledaños:

**CAUCA:** Bolívar, Caldono, Popayán, San Sebastián, Silvia.

**HUILA:** Tello.

**NARIÑO:** Albán (San José), Colón (Génova), Córdoba, Potosí, San Bernardo.

**NORTE DE SANTANDER:** Labateca.

**QUINDIO:** Salento

#### ALERTA NARANJA DESLIZAMIENTOS DE TIERRA

Se pronostica amenaza moderada por deslizamientos de tierra en áreas inestables en jurisdicción de los municipios:

**CALDAS:** Samaná.

**ANTIOQUIA:** Alejandría, Concepción, Cocorná, y San Francisco.

#### ALERTA AMARILLA NIVELES BAJOS RIO CAUCA

Debido a la considerable disminución de las lluvias de la última semana sobre sectores de la cuenca alta, el nivel del río Cauca y los principales afluentes de este sector presentan tendencia de descenso con valores bajos.

Dado que estas son fuentes de abastecimiento para varios municipios (especialmente del norte del departamento del Cauca y en las zonas sur y centro del departamento del Valle del Cauca), el IDEAM mantiene este nivel de alerta ante la disminuciones importantes que se podrían estar presentando en los caudales de dichas fuentes y recomienda a los operadores de los acueductos tomar medidas preventivas y mantener monitoreo continuo sobre el recurso hídrico.

### REGIÓN ORINOQUIA

#### ALERTA NARANJA INCENDIOS DE LA COBERTURA VEGETAL

Amenaza **alta** de ocurrencia de incendios de la cobertura vegetal en zonas de bosques, cultivos y pastos, localizados en los siguientes municipios y sectores aledaños:

**ARAUCA:** Tame.

#### ALERTA NARANJA DESLIZAMIENTOS DE TIERRA

Se pronostica amenaza moderada por deslizamientos de tierra en áreas inestables en jurisdicción de los municipios:

**CUNDINAMARCA:** Guayabetal.

**META:** Restrepo, Acacias y Cubarral

### REGIÓN PÁCIFICA

#### ALERTA NARANJA DESLIZAMIENTOS DE TIERRA

Se pronostica amenaza moderada por deslizamientos de tierra en áreas inestables en jurisdicción de los municipios:

**CHOCO:** Atrato (Yuto), Istmina, Quibdó, Río Quito (Paimadó).

**VALLE DEL CAUCA:** Buenaventura, Calima y Dagua.

### REGIÓN AMAZÓNICA

#### ALERTA ROJA INCENDIOS DE LA COBERTURA VEGETAL

Amenaza **muy alta** de ocurrencia de incendios de la cobertura vegetal en zonas de bosques, cultivos y pastos, localizados en los siguientes municipios y sectores aledaños:

**CAQUETÁ:** San Vicente Del Caguán.

#### ALERTA NARANJA DESLIZAMIENTOS DE TIERRA

Se pronostica amenaza moderada por deslizamientos de tierra en áreas inestables en jurisdicción de los municipios:

**CAQUETÁ:** Florencia.

### MAR CARIBE

#### ALERTA AMARILLA TIEMPO LLUVIOSO

En amplios sectores del Occidente del Mar Caribe Colombiano, incluidas zonas localizadas frente las costas de Córdoba, Sucre y Golfo de Urabá, se esperan condiciones de tiempo lluvioso con probabilidad de tormenta eléctrica y rachas de viento, se recomienda a embarcaciones de poco calado consultar con las Capitanías de Puerto antes de zarpar ante inminente tempestad.

### OCEANO PACÍFICO

#### ALERTA AMARILLA OLEAJE Y VIENTO

Mar adentro a la altura de Malpelo se espera oleaje y viento por encima de lo normal, la altura del oleaje oscilará entre 2.0 – 3.0 metros y la intensidad del viento alcanzará los 20 nudos (37 km/h), se recomienda a pescadores y usuarios de embarcaciones menores consultar con las Capitanías de puerto.

#### ALERTA AMARILLA TIEMPO LLUVIOSO

En amplios sectores del Centro y Norte de la zona marítima, se esperan lluvias fuertes en algunos casos con tormentas eléctricas y rachas de viento, en especial en horas de la noche y madrugada. Se recomienda a usuarios de embarcaciones menores consultar con las Capitanías de puerto en zonas de inminente tempestad.

**ALERTA ROJA. PARA TOMAR ACCIÓN** Advierte a los sistemas de prevención y atención de desastres sobre la amenaza que puede ocasionar un fenómeno con efectos adversos sobre la población, el cual requiere la atención inmediata por parte de la población y de los cuerpos de atención y socorro. Se emite una alerta sólo cuando la identificación de un evento extraordinario indique la probabilidad de amenaza inminente y cuando la gravedad del fenómeno implique la movilización de personas y equipos, interrumpiendo el normal desarrollo de sus actividades cotidianas.

**ALERTA NARANJA. PARA PREPARARSE** Indica la presencia de un fenómeno. No implica amenaza inmediata y como tanto es catalogado como un mensaje para informarse y prepararse. El aviso implica vigilancia continua ya que las condiciones son propicias para el desarrollo de un fenómeno, sin que se requiera permanecer alerta.

**ALERTA AMARILLA. PARA INFORMARSE** Es un mensaje oficial por el cual se difunde información. Por lo regular se refiere a eventos observados, reportados o registrados y puede contener algunos elementos de pronóstico a manera de orientación. Por sus características pretéritas y futuras difiere del aviso y de la alerta, y por lo general no está encaminado a alertar sino a informar.

**CONDICIONES NORMALES** La información que se suministra se encuentra dentro de los rangos normales.

°C: grados Celsius

m: metros

mm: milímetros

msnm: metros sobre nivel del mar

KPH: kilómetros por hora

GOES: Geostationary Operational Environmental Satellites (Satélite Geoestacionario Operacional Ambiental).

GOES-13 es el designado GOES-Este, localizado en 75° W sobre el ecuador geográfico.

PNN: Parque Nacional Natural

SFF: Santuario de Fauna y Flora

Ricardo Lozano Picón, Director General  
Julián Corrales, Jefe Oficina de Pronósticos y Alertas  
Juan Francisco Alameda, Coordinador de Alertas Ambientales  
\*\*\*\*\*

Profesionales en turno:  
Ruth CORREA, Oscar MARTINEZ, Adriana Paola BARBOSA y Mauricio TORRES.  
Internet: <http://www.ideam.gov.co>  
Correo electrónico [servicio@ideam.gov.co](mailto:servicio@ideam.gov.co) \* [alertasideam@ideam.gov.co](mailto:alertasideam@ideam.gov.co)  
Carrera 10 N° 20 - 30 \*\* Piso 9, Bogotá, D.C.  
Teléfono: 3421586.